

Persone di contatto:



Prof. Dr. med. vet. Daniela Schweizer
Capo di radiologia veterinaria

+41 31 631 23 01

daniela.schweizer@vetsuisse.unibe.ch



Alexane Durand, DVM, DipECVDI
Dottoranda di PhD in radiologia veterinaria

+41 31 631 29 18

alexane.durand@vetsuisse.unibe.ch



Prof. Dr. med. vet. Veronika Stein, PhD

Responsabile di neurologia veterinaria

+41 31 631 23 15

veronika.stein@vetsuisse.unibe.ch



Med. vet. Jana Corinna Drexlin

Dottoranda in neurologia veterinaria

+41 31 631 23 15

jana.drexlin@vetsuisse.unibe.ch

u^b

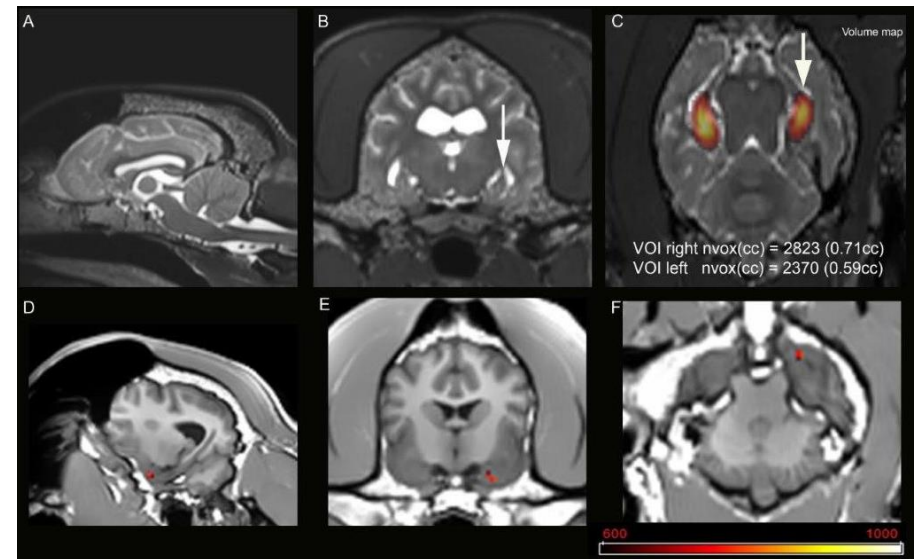
UNIVERSITÄT
BERN

Universität Bern | Universität Zürich

vetsuisse-fakultät

L'epilessia nei cani

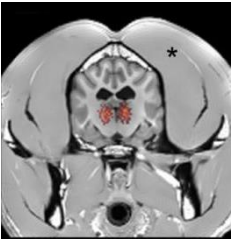
Studio di imaging a risonanza magnetica



Divisioni di radiologia veterinaria e neurologia veterinaria
Dipartimento di medicina clinica veterinaria

FACOLTÀ VETSUISSE - BERN

Progressi nella diagnosi dell'epilessia idiopatica nei cani:



L'**epilessia idiopatica** è una delle malattie neurologiche più comuni nei cani. Sebbene esistano opzioni farmacologiche per il trattamento dell'epilessia di causa sconosciuta (epilessia idiopatica), circa il 30% dei cani soffre di epilessia refrattaria, che risponde male alla terapia medica. Nell'uomo, l'origine della focalizzazione epilettogena nel cervello può essere determinata in alcuni casi di epilessia refrattaria, il che apre un'opzione chirurgica per questi

pazienti. Tuttavia, ci sono ancora poche informazioni su questo argomento in medicina veterinaria.

Una nuova tecnica di **imaging a risonanza magnetica (MRI)**, sviluppata all'Inselspital di Berna, consente di rilevare in modo non invasivo le aree cerebrali attive in modo anormale durante la fase interictale (il tempo tra un attacco e l'altro) in pazienti epilettici umani. In uno studio pilota condotto su 17 cani abbiamo potuto dimostrare che questa tecnica funziona anche nei cani, in effetti **abbiamo trovato correnti neuronali anomale in diverse aree del cervello in cani affetti da epilessia**. Per progredire con questa tecnica, è ora necessario applicarla a una varietà di cani con diversi tipi di crisi epilettiche e confrontarla con altre sequenze di risonanza magnetica. Questo ci permetterà di conoscere meglio i meccanismi della malattia nei cani e di sviluppare nuove opzioni terapeutiche in futuro.

Chi può partecipare allo studio?

Stiamo cercando:

- **Cani con crisi epilettiche** (cani che necessitano di un'analisi diagnostica prima di iniziare la terapia o cani che continuano ad avere crisi nonostante il trattamento medico)
- **Cani che non hanno crisi epilettiche**, che sono **sani** o **che necessitano un MRI del cervello per altri motivi (gruppo di controllo)**

Il suo cane ha crisi epilettiche?

Come per qualsiasi **workup diagnostico dell'epilessia**, si raccomanda una **risonanza magnetica del cervello** e un'**analisi del liquido cerebrospinale (LC)** per escludere/diagnosticare cambiamenti strutturali del cervello. L'esame di risonanza magnetica è un metodo diagnostico non invasivo e indolore che viene eseguito quotidianamente nei cani affetti da epilessia in neurologia veterinaria. Per evitare che il cane si muova, la risonanza magnetica e il prelievo del liquido cerebrospinale vengono eseguiti in anestesia generale.

Protocollo di studio :

Nell'ambito di questo studio, presso la facoltà Vetsuisse dell'Università di Berna verranno effettuati un **esame neurologico**, un'**analisi** completa del **sangue** e un **elettroencefalogramma (EEG)**, che consiste nel registrare l'attività elettrica cerebrale attraverso la pelle. Il vostro cane sarà sedato per la registrazione dell'EEG.

La **risonanza magnetica** del cervello e il **prelievo del liquido cerebrospinale**, per i quali è necessaria l'anestesia generale, saranno eseguiti presso l'Inselspital Bern/Translational Imaging Center del SITEM.

Si prega di filmare il cane con il cellulare durante una crisi epilettica e di portare la **registrazione video** all'esame in modo da poter valutare il tipo di crisi.

Grazie al sostegno finanziario di questo progetto, siamo in grado di offrire questi esami a **tariffa ridotta** ai cani epilettici o ai cani nel gruppo di controllo che necessitano un workup diagnostico da parte della divisione di neurologia veterinaria per qualsiasi altro motivo incluso nello studio. Non ci sarà alcun costo per i cani sani inclusi nel gruppo di controllo.

**Partecipando a questo studio, si fornisce un importante contributo al miglioramento della diagnosi di epilessia nei cani.
Vi ringraziamo per la vostra collaborazione e partecipazione!**